



HIPPOCAMPE
L'ENGAGEMENT VÉTÉRIINAIRE

Printemps 2010
Avril - Mai - Juin

**HIPPO
INFOS**

n°31



HIPPOCAMPE

L'ENGAGEMENT VÉTÉRIINAIRE

Médicaments

Aliments

Matériel

Sommaire

Page 3
Actualités
de votre centrale

Page 4
Vidéo-otoscopie, un outil
diagnostic au service du client

Page 6
Un nouveau Logo
pour Hippocampe

Page 7
Agenda

Découvrons ensemble notre nouveau venu chez Hippocampe : Oddom LEAV, Responsable des ventes



Tu viens d'intégrer Hippocampe en tant que Responsable des ventes. Et avant, tu faisais quoi ?

« j'ai travaillé pendant 7 ans pour LE GROUPE CELESIO (l'OCP grossiste répartiteur leader en France, Pharmacie) d'abord en France comme Responsable Grands Comptes Régional et Responsable de secteur, puis en Allemagne, en tant que Manager des ventes et Marketing ».

Quelles sont tes principales missions au sein de la Direction Commerciale ?

« apporter une réponse commerciale adaptée aux demandes de nos clients en accompagnant l'équipe commerciale sur le terrain (animer, former et conseiller son équipe) ;
- optimiser la relation client : mise en place les outils nécessaires aux commerciaux, recueil et traitement des informations dites « de terrains »
- répondre précisément aux évolutions de nos clients et de leur marché : faire des propositions innovantes et adéquates aux nouveaux besoins des vétérinaires ».

A ton avis, quelles sont les qualités requises pour exercer ton métier ?

« je pense qu'un bon responsable des ventes doit posséder une grande faculté d'analyse, de fortes capacités d'exécution opérationnelle, faire preuve d'empathie. Avoir l'esprit d'équipe et le sens de l'équité sont

tout aussi importants ».

En quoi ta relation avec nos vétérinaires peut-elle contribuer à améliorer la qualité de nos services, parallèlement au travail réalisé par ton équipe sur le terrain ?

« La relation est avant tout assurée grâce au travail et suivi quotidien des commerciaux. La qualité de nos services l'est grâce à nos chauffeurs, préparateurs, services comptables, et l'ensemble de nos collègues qui s'investissent chaque jour.

Mon intervention pourra répondre aux demandes parfois plus complexes d'un vétérinaire qui nécessite une validation plus rapide et par conséquent une réponse de l'équipe managériale d'Hippocampe dont je fais partie. Par ailleurs, mon expérience et mes compétences acquises pendant 7 ans dans le domaine de la santé humaine peuvent aujourd'hui s'avérer utiles et applicables au marché vétérinaire ».

Formation en radiologie à Nevers : des cas concrets pour aller plus loin...



C'est le Leitmotiv' des sessions de formation organisées par VETERINARIUS, dont celle du 30 mars dernier en Bourgogne, au cours de laquelle 8 vétérinaires se sont formés sur « la radiologie du Thorax » (1ère partie). Cette journée de formation consistait en une série d'exercices pratiques et concrets dans le domaine de la radiologie.

Ces travaux pratiques ont pour but de vous faire manipuler le matériel et approfondir votre savoir-faire : des acquis supplémentaires qui vous sont nécessaires et utiles au quotidien dans votre activité. Consultez le calendrier des prochaines formations dans l'Agenda en page 7 de cette Lettre. Vous êtes intéressé par une formation VETERINARIUS, inscrivez-vous sur www.veterinarius.fr et pour tous renseignements : contact@veterinarius.fr

D'autre part, sollicité par différents organismes de formation, HIPPOCAMPE souhaite accueillir des formations de qualité sur chacun de ses sites ou à proximité ; plusieurs propositions sont à l'étude...

Nouvelle Réglementation en RADIOPROTECTION

Trois nouveaux arrêtés sont parus et simplifient la gestion de la radioprotection (Source La Dépêche / Dr Catherine Roy). La Déclaration / Demande d'autorisation préalable de détention d'une source de rayons X :

- les vétérinaires utilisant un appareil fixe tirant verticalement du haut vers le bas sont autorisés à faire une déclaration. Cette déclaration a valeur à vie tant qu'aucune modification n'intervient (local, source, structure juridique, titulaire). La gestion documentaire du dossier de radioprotection demeure.

- le nouveau formulaire de déclaration en date de février 2010 est disponible sur www.sapv.fr ou sur le site de l'ASN www.asn.fr.

- les vétérinaires utilisant un appareil mobile ou un appareil fixe pouvant tirer horizontalement demeurent sous le régime de la demande d'autorisation préalable : les appareils utilisés en pratique équine et les scanners sont exclus du régime de déclaration.

- les structures sous régime de déclaration peuvent utiliser les services d'une PCR externalisée sous condition :

- le prestataire fournit un numéro de SIRET, une assurance RCP et une déclaration des matériels de contrôle disponibles,

- un accord formalisé sous forme de contrat, obligatoirement déposé au CRO,

- présence dans la structure une fois par semestre,

- présence lors du contrôle initial ou périodique par l'organisme agréé,

- compte-rendu écrit de chaque intervention et rapport annuel archivé par le vétérinaire pendant 10 ans.

DOSSIER TECHNIQUE

« Vidéo-otoscopie, un outil diagnostique au service de la communication client »

L'otoscopie classique bénéficie de produits de grande qualité permettant de réaliser la majeure partie des actes diagnostiques dont le vétérinaire a besoin au quotidien. Pourquoi alors investir dans un système numérique pour faire la même chose ?

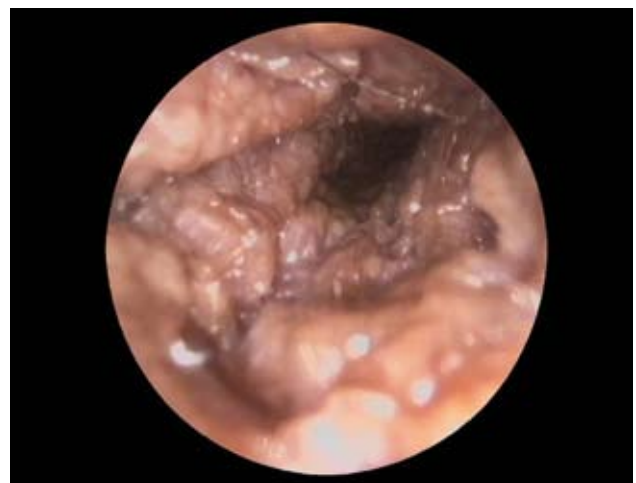
La présence d'un écran a plusieurs conséquences :

- la première et la plus immédiate pour le vétérinaire c'est que son visage se trouve à une distance supérieure de l'animal et dans une position naturelle : confort et sécurité pour le vétérinaire, réduction du stress pour l'animal ;
 - l'image sur l'écran peut atteindre selon les systèmes une taille 60 fois supérieure à celle de l'otoscope traditionnel : le tympan est alors visible dans 8 cas sur 10 ;
 - le propriétaire voit la même chose que le vétérinaire et intègre aisément l'éventuelle gravité des symptômes : conscient de l'importance du traitement, il le conduira jusqu'au bout et acceptera de faire un contrôle pour vérifier « par lui-même » que son action a été bénéfique.
- La numérisation de l'image permet bien entendu une acquisition vidéo et un archivage qui facilite le suivi, les comptes-rendus, le référé. L'image conservée dans la fiche informatique de l'animal assure une transmission fiable de l'information.



La vidéo-otoscopie ouvre également des possibilités difficiles à gérer de façon classique :

- le retrait des corps étrangers est beaucoup plus facile à réaliser du fait de la visualisation sur « grand écran »
- l'irrigation du conduit auditif peut être réalisée sous contrôle visuel direct : certains systèmes permettant l'intégration de pompe à suction/irrigation.
- d'autres examens sont également beaucoup plus simples à mettre en œuvre : exploration buccale, nasale, vaginale





Les différents systèmes existants :

Video Compact System® (scil animal care company) :

le vidéo-otoscope conçu comme un appareil d'endoscopie associe un combiné source de lumière xenophot / processeur vidéo et un écran 15 pouces. Il peut recevoir des optiques destinées à la rhinoscopie ou la vaginoscopie.



Video Compact System®

DailyScope® (Optomed) : il a été conçu pour que l'utilisateur puisse brancher tour à tour un otoscope, un rhinoscope, un bronchoscope. Associé à un écran 15 pouces, il peut recevoir un fibroscope souple bronchique.



DailyScope®

Video-Otoscope USB CAM : système plus simple que les précédents, il se branche sur un port USB d'un ordinateur portable. Il permet de réaliser, outre l'examen des oreilles, un examen des cavités nasales, du vagin ou de visualiser des lésions cutanées.

La source lumineuse est intégrée au vidéo-otoscope.



Video-Otoscope USB CAM

La vidéo-otoscopie est un outil diagnostique moderne, complément naturel de la consultation aisément valorisée par le bénéfice pédagogique, l'observance accrue et la génération d'actes secondaires.

Elle peut s'envisager à moindre coût en s'adaptant à un ordinateur portable ou comme un système d'endoscopie à part entière.



INFOS VÉTOS

« un nouveau logo pour HIPPOCAMPE »

Hippocampe adopte un nouveau logo et conserve sa signature. Pourquoi changer maintenant ? Quelle image souhaitons-nous véhiculer à travers ce symbole ? Pourquoi ces choix graphiques ? Décryptage de la nouvelle identité visuelle de votre centrale.

L'Hippocampe nous représente depuis 15 ans au sein de la profession. La société est aujourd'hui en plein essor, s'appuyant sur une dynamique insufflée depuis plus de deux ans, et se retrouve dans une seconde phase de développement. Nous avons choisi de changer le logo du Groupe Hippocampe avec trois objectifs précis :

- accompagner notre volonté d'évolution ;
- montrer nos progrès : des équipes qui s'étoffent, une organisation qui se formalise, des fonctionnements qui se simplifient, une offre matériel qui s'élargit et des perspectives de développement prometteuses ;
- s'appuyer sur les acquis de notre identité visuelle reconnue spontanément dans le milieu vétérinaire.

Le nouveau logo symbolise la pérennité et la continuité des choix du Groupe, en conservant les valeurs fortes véhiculées par notre centrale depuis 30 ans : solidité, professionnalisme, convivialité, proximité et réactivité. Des valeurs sûres caractérisées par les qualités des femmes et des hommes qui font la force et la richesse du Groupe.



Ce nouveau logo : toute une Symbolique

① La forme

Une conception moderne, simple et épurée. Les arrondis symbolisent la convivialité, la proximité et la réactivité et font référence à l'importance accordée à la relation humaine. L'imbrication de la signature dans l'Hippocampe représente le professionnalisme et l'expérience. Les courbes stylisées de l'Hippocampe lui confèrent un caractère énergique et ambitieux.

② La couleur

Le rouge évoque l'optimisme, la force, la chaleur, le dynamisme et la mobilité.
Le noir symbolise la distinction et l'élégance.

③ La signature : « l'engagement vétérinaire »

« Nous, l'ensemble des collaborateurs d'Hippocampe, nous engageons chaque jour à vos côtés pour vous proposer de nouveaux services performants, de nouveaux produits de qualité, des matériels innovants mieux adaptés à votre activité, au meilleur prix ». Ce nouvel élément graphique sera intégré progressivement à tous nos supports d'information et de communication, leur donnant une unité et une identité singulière.





Le 4-05-2010 de 9h à 18h	Echographie abdominale normale partie 1 (CFC 1.8 pts*)	Dominique BEGON	Nevers
Le 7-05-2010 de 9h à 18h	Echographie abdominale normale partie 2 (CFC 1.8 pts*)	Dominique BEGON	Caen
Le 18-05-2010 de 9h à 18h	Echographie cardiaque normale partie 1 (CFC 1.8 pts*)	Hugues GAILLOT	Caen
Le 28-05-2010 de 9h à 18h	Radiologie du thorax partie 3 (CFC 1.8 pts*)	Dominique BEGON	Caen
Le 10-06-2010 de 9h à 18h	Radiologie du thorax partie 2 (CFC 1.8 pts*)	Dominique BEGON	Nevers

*La validation des acquis s'effectue grâce à l'attribution de Crédits de Formation Continue (CFC). Le nombre de CFC dépend du type de formation et de sa durée. Par exemple, une journée de formation vous permet d'obtenir 1,8 CFC après réussite au contrôle en fin de formation.

Retrouvez Hippocampe lors des prochains événements

Du 7 au 9-05-2010	Congrès AFVAC Aquitaine	« Le chat »	Arcachon
Du 26 au 28-05-2010	Congrès national SNGTV	«Antibiothérapie: santé animale et santé publique»	Lille
Du 3 au 5-06-2010	Congrès mondial de Genève WSAVA «World Small Animal Veterinary Associations»	Hippocampe sera présent sur le stand de nos collègues de PROVET - Henry Schein	Suisse
Du 10 au 12-06-2010	Congrès AFVAC Bourgogne - Franche Comté	«Orthopédie et management : boiteries, imagerie, fractures, complications, responsabilité des praticiens»	Nevers
Le 17-06-2010	Soirée AFVAC Centre	«Les fièvres d'origine indéterminée»	Tours
Le 17-06-2010	Soirée AFVAC Poitou-Charentes	«Trucs et astuces en chirurgie»	Saint Laurent de la Prée

Pour vos commandes, utilisez le numéro de téléphone unique Hippocampe

Tél. : 0 820 200 300 / Fax : 0 820 200 400

(Coût d'un appel local)

« HIPPOCAMPE adopte
un nouveau logo »



HIPPOCAMPE

L'ENGAGEMENT VÉTÉRIINAIRE

La centrale vétérinaire créée et gérée par des vétérinaires **pour des vétérinaires**

Médicaments

Aliments

Matériel

BRESSUIRE
Rue des Meuniers
ZI n°2 • BP 140
79303 Bressuire cedex

CAEN
12 rue des Vaux de la Folie
BP 26090
14063 Caen cedex 4

LA CHÂTRE
Les Tuileries
36400 Verneuil-sur-Igneraie

NEVERS
BP 718
58007 Nevers cedex

